

## **Spektrofotométer Easyspec** közele UV/VIS tartományban EBERT-Mount monochromátorral

Az Easyspec spektrofotométer kedvező árfekvése ellenére nagyfokú érzékenységgel bíró műszer EBERT-Mount monochromátorral, minőségi optikával és fém tartóelemekkel felszerelve.

A rendkívül csekély szórt fénynek köszönhetően (<0,05% 340 nm-nél és összesen <0,5% 320-340 nm között) a mérések igen pontosak.

A hosszú élettartam szempontjából igen fontos, hogy a műszer szerelt optikával rendelkezik, így elkerülhető, hogy a későbbiek során az elhasználódás következtében drága alkatrész cseréire legyen szükség.

A spektrofotométer 5 nm-es keskeny sávszélességgel (2 nm opcionálisan rendelhető),  $\pm 1$  nm pontossággal és  $\pm 0,15$  nm ismételhőséggel rendelkezik, mely a legtöbb rutin vizsgálatnak megfelel.

A különböző rétegvastagságú küvetták vagy csövek használatához nincs szükség a mintatartó cseréjére, a SAFAS Easyspec műszerek univerzális mintatartóval rendelkeznek 5-50 mm rétegvastagságú küvettákhoz és 13-25 mm –es csövekhez.

Az Easyspec spektrofotométer szeriell számítógépes kimenettel rendelkezik és opcionálisan rendelhető hozzá nyomtató kimenete és egy analog 0-1V kimenet.



### **Alacsony üzemeltetési költségek**

Az Easyspec spektrofotométer a rendkívül hosszú élettartamú lámpának köszönhetően, valamint, hogy az optikán belül nincsenek elhasználódó alkatrészek, még erős igénybevétel és folyamatos használat esetén is gyakorlatilag költségmentesen üzemeltethető és hosszú stabilitás biztosított.

### **Egyszerű működtetés**

A könnyű kezelhetőség igen fontos. Ezért az Easyspec spektrofotométer működését integrált komplex szoftver irányítja, ahol az egyszerűsége és felhasználó barátságára nagy súlyt fektettek.

A szoftvert 22 elemes színes billentyűzet vezérli, nagy LCD kijelzővel, két főmenüvel, melyek között egy gombnyomással válogathat:

- „dashboard” módban egyidejűleg áttekinthető valamennyi lehetséges paraméter (azonosítás, hullámhossz, ABS, T%, koncentráció, a kalibrációs görbével történő egyezőség, és rendelkezésre álló energia)
- „ZOOM” módban kiválasztható a mértékegység (ABS, T%, koncentráció) és a hullámhossz.

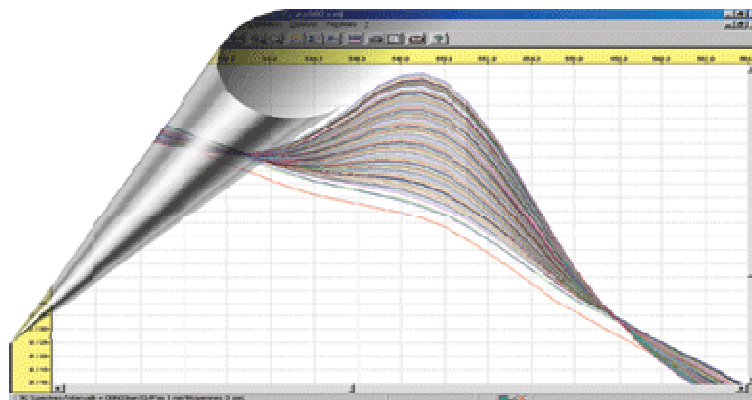
A mérések folyamatosan történnek, nincs szükség közbenső parancsra.

A spektrofotométer szoftverjébe kinetikák és kalibrációs görbék, alfanumerikus jelöléssel ellátott mérési módszerek, és autodiagnózisok menthetők. A beépített Holmium-kalibráció szűrő segítségével automatikusan validálható a műszer.

**Az Easyspec spektrofotométer hiteles NIST standardokkal mért kalibrációs tanúsítvánnyal rendelkezik.**

### **Széles felhasználási lehetőség és felhasználóbarát opcionális szoftver**

Ha a műszert számítógéppel összekapcsolják, a munka a számítógépről is vezérelhető és spektrumok, kurzor, többszörös görbék, multizoom, korlátlan matematikai kombinációk, levezetések a 6. rendszerig, automatikus maximális és minimális limit beállítás, csúszás stb... kinetikák levezetése és mint nem lineáris regresszió, görbe hozzáigazítás, , levezetés, idő kiszámítás, kombináció stb...-ként feldolgozható.



### **Műszaki paraméterek:**

Hullámhossz tartomány:	320.....1100 nm
Sávszélesség:	5 nm ( $\pm 2,5$ nm) Opcionálisan 2 nm ( $\pm 1$ nm)
Hullámhossz pontosság:	$\pm 1$ nm, ismételhetőség $\pm 0,15$ nm
Szórt fény:	$< 0,05\%$ 340 nm-nél (ASTM) , össz: $0,5\%$ 320-1100 nm tartományban
Adatfeldolgozás:	digitális, mikroprocesszor vezérelt
Csatlakoztatás:	RS232, opcionálisan parallel vagy 0-1V
Mintatartó:	univerzális 2-50 mm rétegvastagságú követ- tákhöz és 13-25 mm átmérőjű csövekhez
Standard:	beépített Standard Holmium szűrő automati- kus validációval